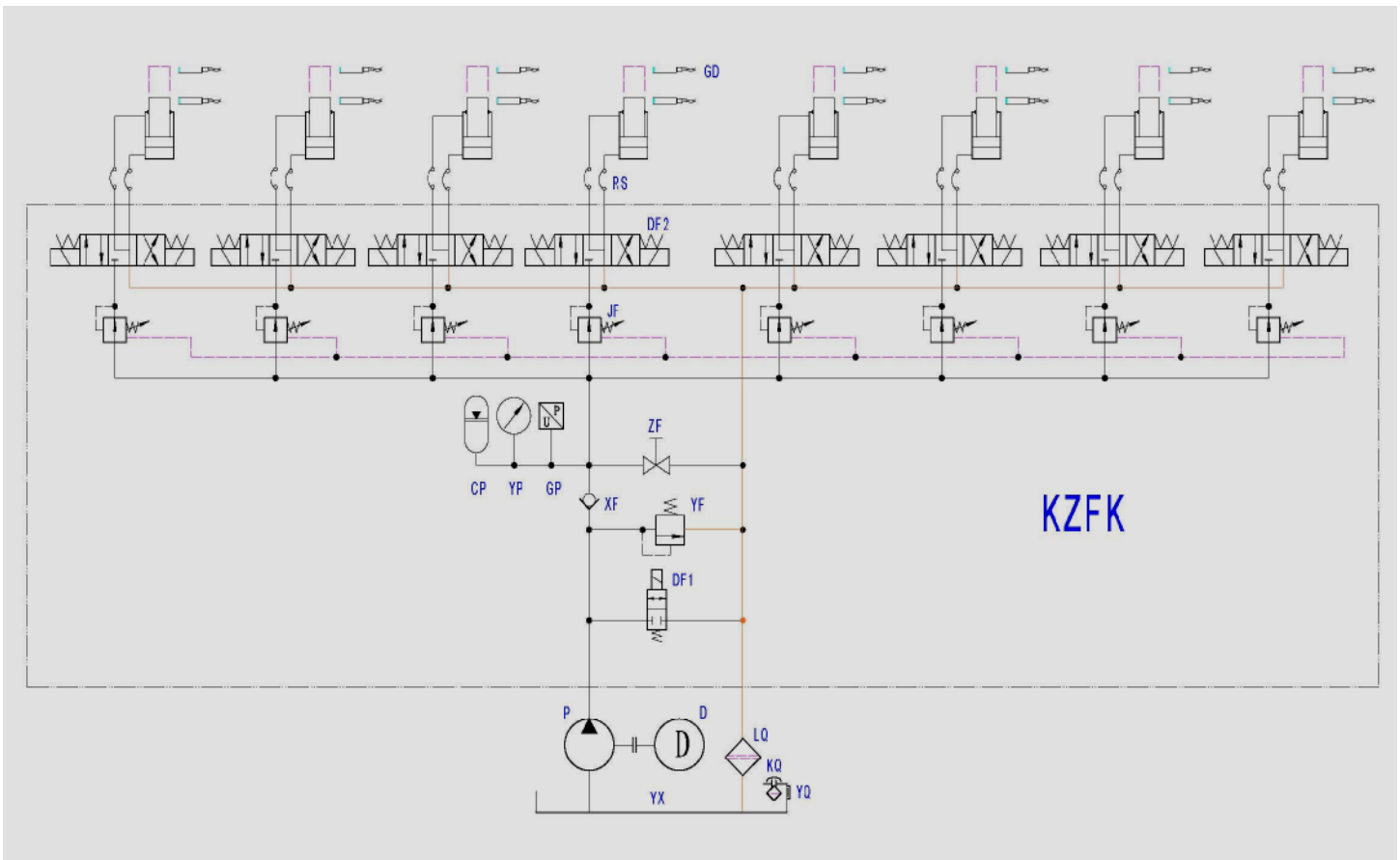


## 8 路单独控制液压夹具系统原理介绍



根据 XX 机加工厂的要求，上海久卓机电设备有限公司公司参与设计和制造了全电脑 8 路单独控制液压夹具系统，安装调试，各项性能达到了设计要求，经实际生产批量零件验证到出了令人满意的结果。

### 一、技术参数：

工作电源：AC380V/50Hz 三相四线制 电机功率：0.55kW

系统流量：1.0L/min

额定工作压力：65bar 系统压力范围：70bar—80bar

蓄能器容量：6.3L 有效储油量：2.5L 油箱容量：20L

### 二、技术特征：

1、油源采用电子自动卸荷控制的蓄能器供油回路，可大大降低系统功耗，同时缓

---

公司地址：上海市静安区新闻路 1161 号 A1 室 邮编 200041

电话：021-51872743 传真：021-62275540

公司网站：[www.fdzc.net](http://www.fdzc.net) E-mail：[chengff@sh163.net](mailto:chengff@sh163.net)

联系人：程家雄 手机：13601809714

---

解系统压力的脉动，自动补偿机床震动带来的压差。

2、8 路输出油路外接 8 个台湾源烽 EZ-CLAMP 双作用旋转油缸，均可独立控制，可任意执行其伸、缩、停动作，其每路压力均可独立设定（10bar—70bar）。

3、8 个双作用旋转油缸均带有两极限端位置检测传感器，检测到信号后，电控系统发出指令，根据需要可让各个旋转油缸执行动作。

4、电器系统采 SIEMENS 公司的 PLC 控制器和控制模块，电磁阀控制采用无触点的电子驱动模块，保证了系统长时间工作的可靠性和稳定高。

5、系统采用封闭式油箱并带有回油过滤器，有效的保证了油液的清洁度。

6、系统提供可在线维护的压力表接管装置。

7、双作用旋转油缸与泵站间用高压软管连接，全部带快速接头方便插拔与位置摆放。

---

公司地址：上海市静安区新闻路 1161 号 A1 室                      邮编 200041

电话：021-51872743                      传真：021-62275540

公司网站：[www.fdzc.net](http://www.fdzc.net)                      E-mail：[chengff@sh163.net](mailto:chengff@sh163.net)

联系人：程家雄                      手机：13601809714

---