

# 气动油压动力单元

HP系列

Air-Hydraulic Power Units



## 产品说明

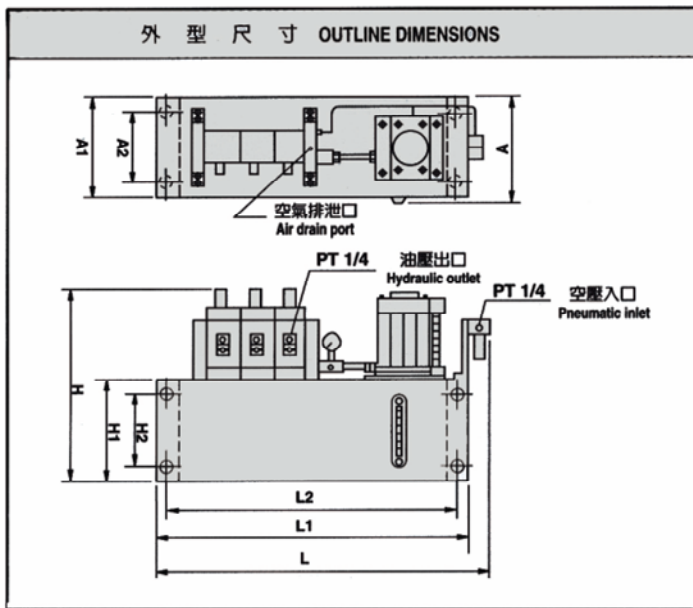
使用空气推动增压泵产生油压压力输出,当压力到达设定值,停止作动节省气压能源,当油压压力下降,增压泵立即补压至设定压力值。

油压压力依增压泵之倍数比,由空压压力值调整之成正比关系,依需求配置油压阀回路数,电磁阀及压力开关。

适用于长时间需求定压之场合,节省使用电动泵之能源消耗。增压倍数有9倍至95倍可选择。

## 型式选定

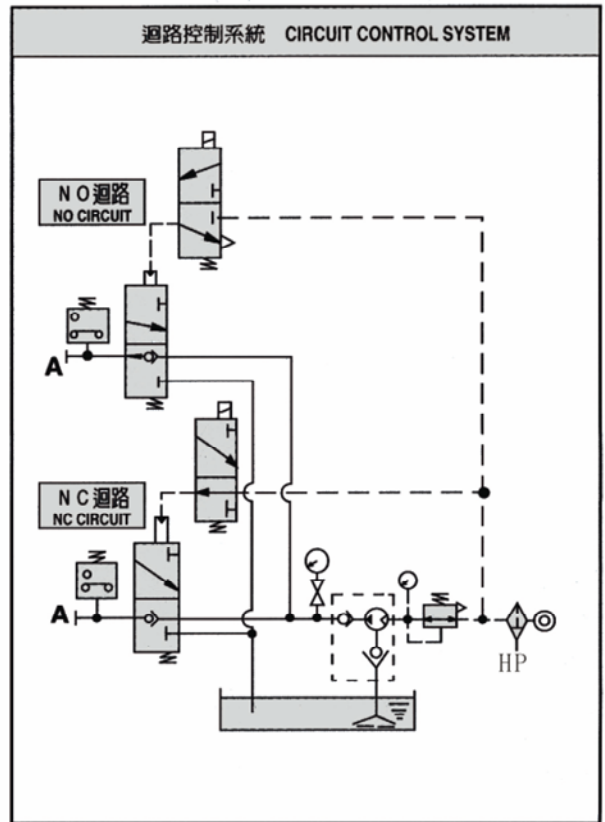
① 型式	② 泵浦个数	③ 控制回路	④ 控制系统
06	1 (组)	1 (回路)	V 电磁阀式
07	2	2	B 手动操作式
08	3	3	
09	4	4	
10			
12			
14			
16			
20			



规格型号	L	L1	L2	H	H1	H2	A	A1	A2
HP□-1P1□	468	378	353	355	150	80	170	150	80
HP□-1P2□	528	438	413	355	150	80	170	150	80
HP□-1P3□	588	498	473	355	150	80	170	150	80
HP□-2P2□	685	595	570	355	150	80	170	150	80

表内尺寸仅供参考,依实际出货为准

单位: mm



公司地址: 上海市静安区新闻路 1161 号 A1 室

邮编 200041

电话: 021-51872743

传真: 021-62275540

公司网站: [www.fdzc.net](http://www.fdzc.net)

E-mail: [chengff@sh163.net](mailto:chengff@sh163.net)