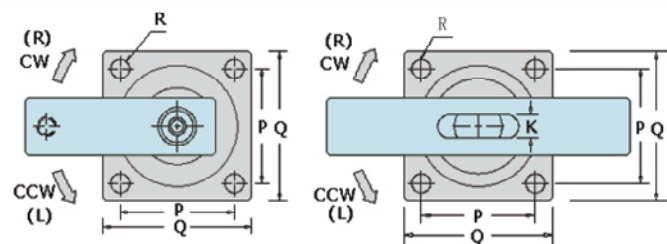
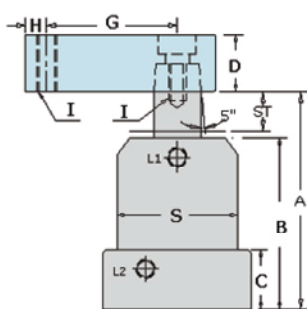
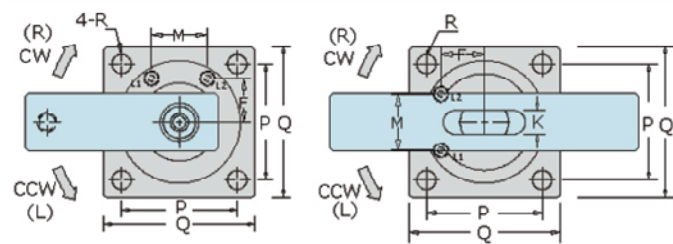


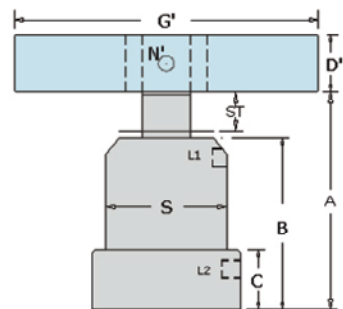
管接式:



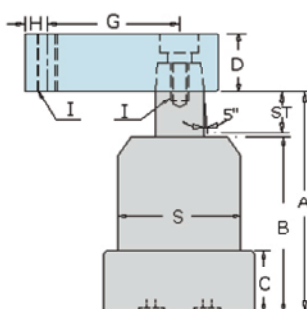
油路板式:



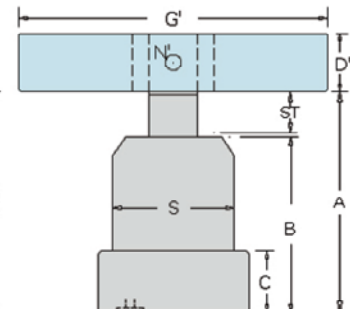
NHS



NHSD



NHS



NHSD

四方底座型	NHS-25	NHS-32 NHSD-32	NHS-40 NHSD-40	NHS-50 NHSD-50	NHS-63 NHSD-63
最大使用压力	70kg/cm ²				
一般使用压力	20-45kg/cm ²				
缸体运行方式	复动				
转角度数	90°(0°,45°,60°)±2°				
转角行程	12	14	14	14	14
夹紧行程	14	15	15	15	15
活塞直径	25	32	40	50	63
活塞杆径	18	20	20	20	25
理论夹力(25kg/cm ²)	59kg	125kg	200kg	400kg	600kg
A放松状态	100	111	113.6	114.5	118
B	70	76	80	80	85
C	23	25	27	27	32
D	□25.4	□25.4	□25.4	□25.4	□32
D'	□19	□22	□22	□22	□25.4
G	50	55	55	55	75
G'	100	120	120	120	140
H	10	10	10	10	11
K	9	10	10	10	12
油孔L1(夹紧) / L2(放松)	1/8PT	1/8PT	1/8PT	1/8PT	1/8PT
油路板型 O-ring	S4	S4	S4	S4	S4
N	M10x1.5	M10x1.5	M10x1.5	M10x1.5	M12x1.75
N'	∅8	∅8	∅8	∅8	∅10
P	40	44	48	57	70
Q	50	55	62	74	88
R	∅6.5	∅6.5	∅8.5	∅8.5	∅10.5
S	∅45	∅50	∅54	∅65	∅80
M	18	24	26	30	40
F	15	17	20	25	30
重量kg	0.8	1.0	1.1	1.4	2.3

公司地址: 上海市静安区新闸路1161号A1室

邮编200041

单位: mm

电话: 021-51872743

传真: 021-62275540

公司网站: www.fdzc.net

E-mail: chengff@sh163.net

联系人: 程家雄

手机: 13601809714